

# Novedades campaña 23/24



MBA, ING. Agrónomo **Gonzalo Insua**  
Product Manager soja Brevant

---Internal Use---

Seminario  
**ACSOJA** 2023



acsoja  
Asociación de la Cadena de la Soja Argentina

12 WSRC  
Rosario | Argentina 2027

# Resumen últimas campañas

**TOTAL ENLIST®**

**TOTAL ENLIST**  
283K Has - 2% Adopción

**TOTAL ENLIST®**

**TOTAL ENLIST**  
775K Has - 5% Adopción

**TOTAL ENLIST®**

**TOTAL ENLIST**  
2.5M Has - 15% Adopción

 **BREVANT®**  
semillas

8% Share

 **BREVANT®**  
semillas

10% Share

 **BREVANT®**  
semillas

11% Share

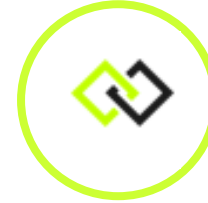


# Novedades 2023



## Generación de demanda

16 MIB - Módulos de Innovación Brevant  
15 Punto Enlist® - 2 Enlist® 360



## Consolidación de Sembrá Evolución

+ 2.500 Productores licenciados



## Semilla Certificada

Estrategia de Multiplicación



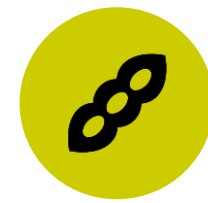
## Enlist Colex-D®

Única formulación



## Hectáreas Tecnológicas

Nuevos puntos de venta



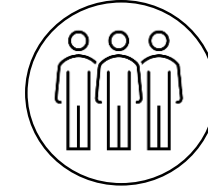
## Portafolio Completo

8 Variedades GM 3 a 7



**+134 Ensayos y 23 Redes - 5 zonas**

Información interna y externa



**Equipo Exclusivo Soja Enlist**

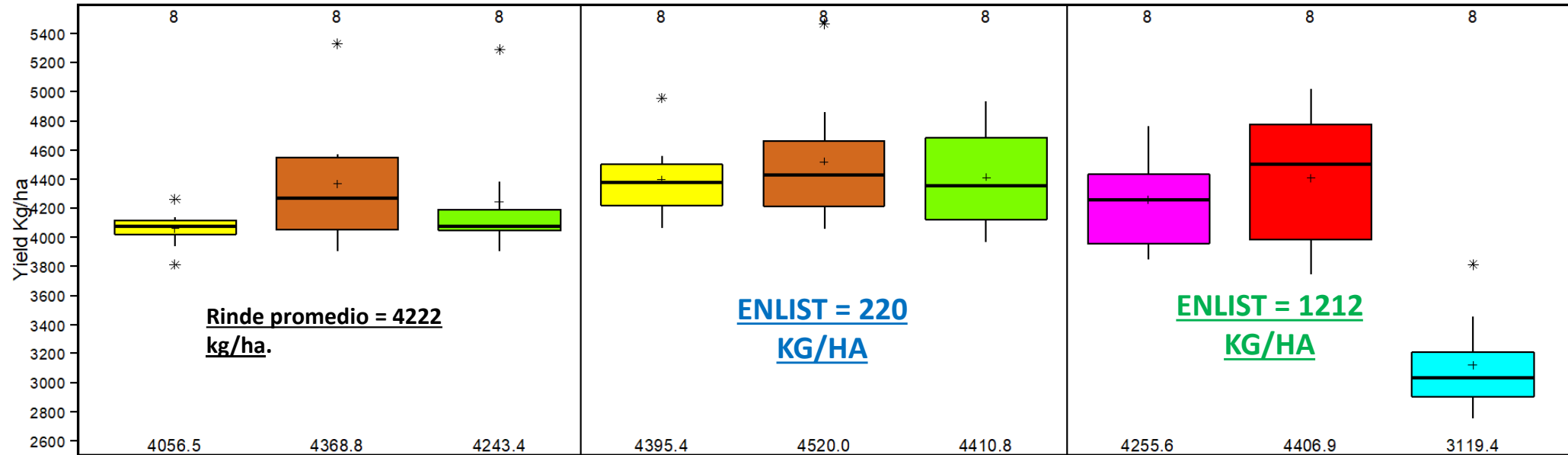
Cobertura Argentina



Impacto en rendimiento soja Enlist E3 vs RR por competencia de *Amaranthus hybridus*  
 Rendimiento (kg/ha) / Ensayos en parcelas x 4 repeticiones por tratamiento

LGS21K1A05, LGS21K1A06

Mean values below box. Number of observations above box



**Programa de control soja RR**  
**Con algunos escapes de malezas**

Residuales, en años húmedos, algunos escapes  
*Amaranthus* (80 - 85% control a 60 días).  
 1 aplicación de glifosato en post de la soja.

**Programa de control Sistema Enlist E3**  
**Mismos Residuales sin Escape**

Mismos residuales, en años húmedos, sin escapes de *Amaranthus* (98 % de control visual a 60 días).  
 Una aplicación de Enlist Colex-D + glifosato en Post-E

**Programa de control Sistema Enlist E3**  
**Mismos Residuales con Escape**

Falla de los herbicidas residuales en el control de *Amaranthus* (lluvias insuficientes para activar los herbicidas en el suelo).  
 Alternativas SISTEMA ENLIST (Enlist Colex-D + glifosato ó Enlist Colex-D + glufosinato)





# NOMENCLATURA SOJA BREVANT



E	ENLIST® E3
CE	CONKESTA E3
SE	STS® Y ENLIST® E3
SCE	STS® Y CONKESTA E3



# BRV 53722 SE

53722SE

TECNOLOGÍA



STS®

## ZONA AGROECOLÓGICA



### PERFIL AGRONÓMICO



CICLO	III largo
HÁBITO DE CRECIMIENTO	Indeterminado
STS	R
DÍAS DESDE EMERGENCIA A RB	126
POTENCIAL DE RAMIFICACIÓN	Intermedia
SUSCEPTIBILIDAD AL VUELCO (1 A 5) <sup>3</sup>	1
PESO PROMEDIO DE 1000 SEMILLAS (G)	166
COLOR DE FLOR	Púrpura
COLOR DE PUBESCENCIA	Gris

### PERFIL SANITARIO



CANCRO DEL TALLO <sup>1</sup>	Resistente
PHYTOPHTHORA <sup>2</sup>	Resistente
MANCHA OJO DE RANA (MOR)	Moderadamente Resistente

### VERSATILIDAD



ZONA AGROECOLÓGICA	Norte, Oeste, Centro y Sur de BA. Sur de Santa Fe Sur de Córdoba
FECHAS ÓPTIMAS DE SIEMBRA	20/Oct al 5/Nov
DENSIDAD ÓPTIMA (PL/M <sup>2</sup> )	26 - 28

BRV53722SE

**3.603**

Promedio de YIELD\_TPH(kg/ha)

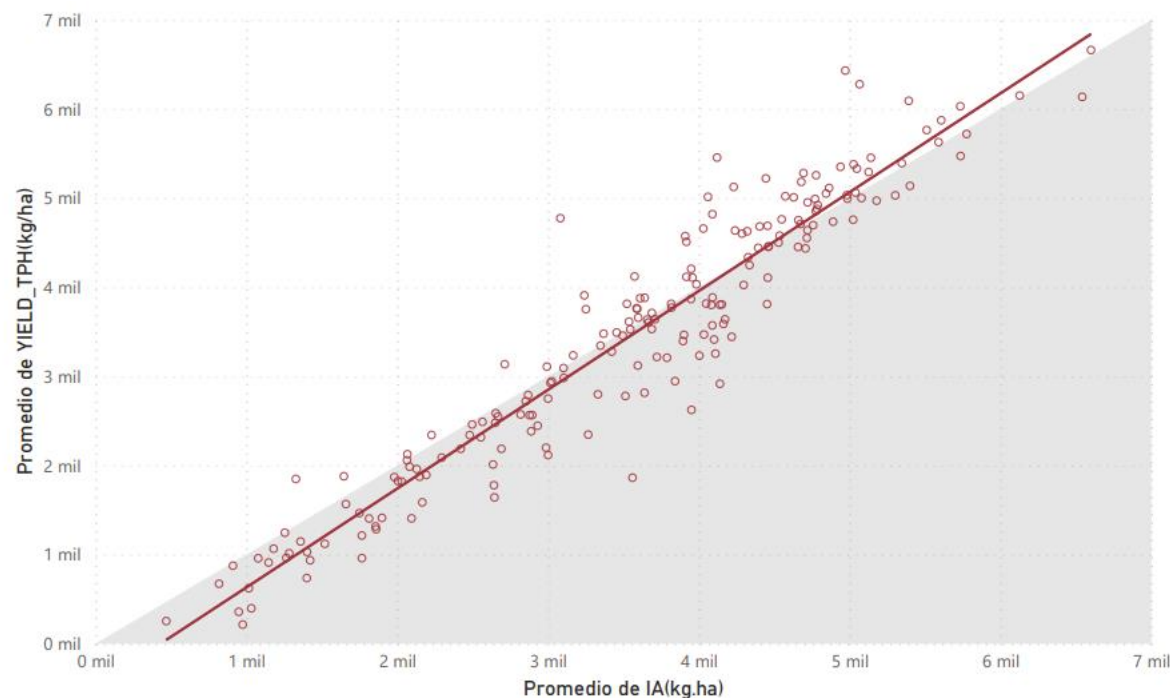
Indice Ambiental

**3.682**

Promedio de IA(kg.ha)

Localidades

**321**



Seminario  
**ACSOJA 2023**

**acsoja**  
Asociación de la Cadena de la Soja Argentina

# BRV 56222 E

56222E

## TECNOLOGÍA



### ZONA AGROECOLÓGICA



BRV56222E

Indice Ambiental

Localidades

2.555

2.603

166

Promedio de YIELD\_TPH(kg/ha)

Promedio de IA(kg.ha)

#### PERFIL AGRONÓMICO

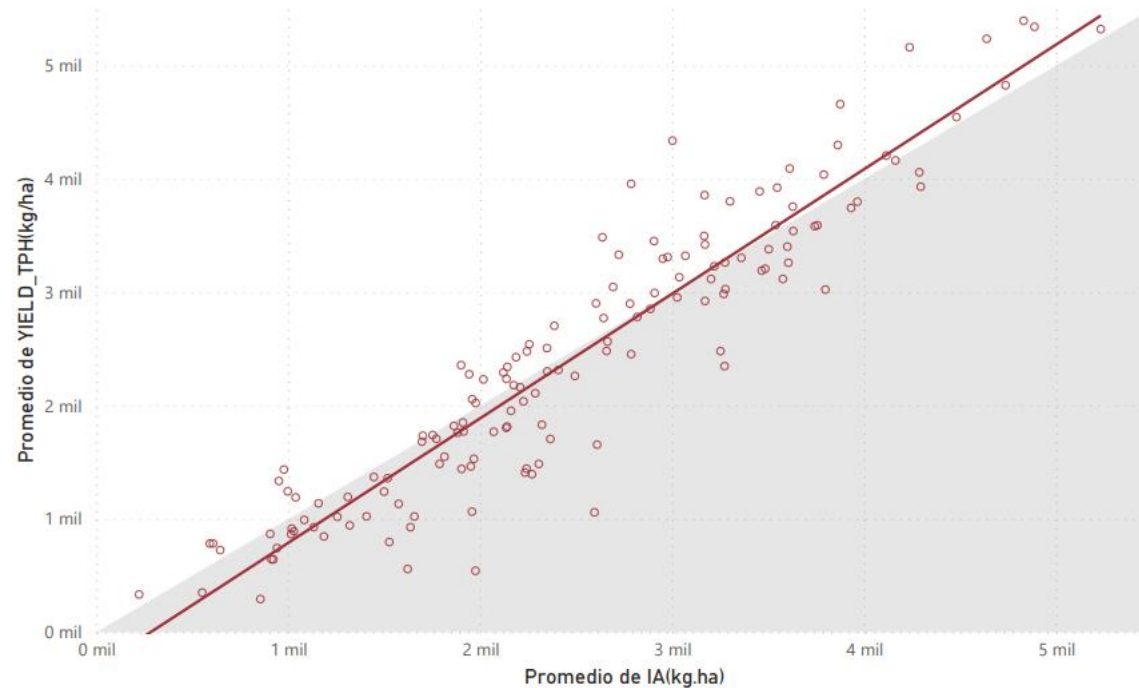
CICLO	VI corto
HÁBITO DE CRECIMIENTO	Indeterminado
STS	S
DÍAS DESDE EMERGENCIA A R8 <sup>4</sup>	124
POTENCIAL DE RAMIFICACIÓN	Intermedia
SUSCEPTIBILIDAD AL VUELCO (1 A 5) <sup>3</sup>	3
PESO PROMEDIO DE 1000 SEMILLAS (G)	188
COLOR DE FLOR	Blanca
COLOR DE PUBESCENCIA	Gris

#### PERFIL SANITARIO

CANCRO DEL TALLO <sup>1</sup>	Resistente
PHYTOPHTHORA <sup>2</sup>	Resistente
MANCHA OJO DE RANA (MOR)	Susceptible

#### VERSATILIDAD

ZONA AGROECOLÓGICA	Centro - norte de Santa Fe. Centro - norte de Córdoba y Entre Ríos. Muy buenos ambientes del NOA y NEA.
FECHAS ÓPTIMAS DE SIEMBRA	10/Nov - 30/Nov
DENSIDAD ÓPTIMA (PL/M <sup>2</sup> )	28 - 31



Seminario  
**ACSOJA** 2023

**acsoja**  
Asociación de la Cadena de la Soja Argentina

**CONTROL PLAGAS PRIMARIAS**



*Chrysodeixis includens*  
Isoca falsa medidora



*Anticarsia gemmatalis*  
Isoca de las leguminosas



*Helicoverpa gelatopoeon*  
Isoca Bolillera

**CONTROL PLAGAS SECUNDARIAS**

Epinotia o barrenador del brote (*Crociosema aporema*)  
Loxostege u oruga de la verdolaga (*Achyra bifidalis*)  
Gata peluda norteamericana (*Spilosoma virginica*)  
Barrenador (*Elasmopalpus lignosellus*)

**PROTECCION MODERADA**

*Spodoptera cosmioides*  
*Spodoptera eridania*

*Rachiplusia Nu* – monitoreo y aplicación en caso de alcanzar umbral



# BRV 56123 SCE

56123SCE

TECNOLOGÍA  
**ConkestaE3**  
SOJA Enlist

STS

## ZONA AGROECOLÓGICA



PERFIL AGRONÓMICO	CICLO	VI corto
	HÁBITO DE CRECIMIENTO	Indeterminado
	STS	R
	DÍAS DESDE EMERGENCIA A R8 <sup>74</sup>	121
	POTENCIAL DE RAMIFICACIÓN	Intermedia
	SUSCEPTIBILIDAD AL VUELCO (1 A 5) <sup>73</sup>	2
	PESO PROMEDIO DE 1000 SEMILLAS (G)	195
	COLOR DE FLOR	Blanca
COLOR DE PUBESCENCIA	Gris	
PERFIL SANITARIO	CANCRO DEL TALLO <sup>1</sup>	Resistente
	PHYTOPHTHORA <sup>2</sup>	Susceptible
	MANCHA OJO DE RANA (MOR)	Moderadamente resistente
VERSATILIDAD	ZONA AGROECOLÓGICA	Centro - norte de Santa Fe. Centro - norte de Córdoba y Entre Ríos. Muy buenos ambientes del NOA y NEA.
	FECHAS ÓPTIMAS DE SIEMBRA	10/Nov - 30/Nov
	DENSIDAD ÓPTIMA (PL/M <sup>2</sup> )	28 - 31

BRV56123SCE

**2.656**

Promedio de YIELD\_TPH(kg/ha)

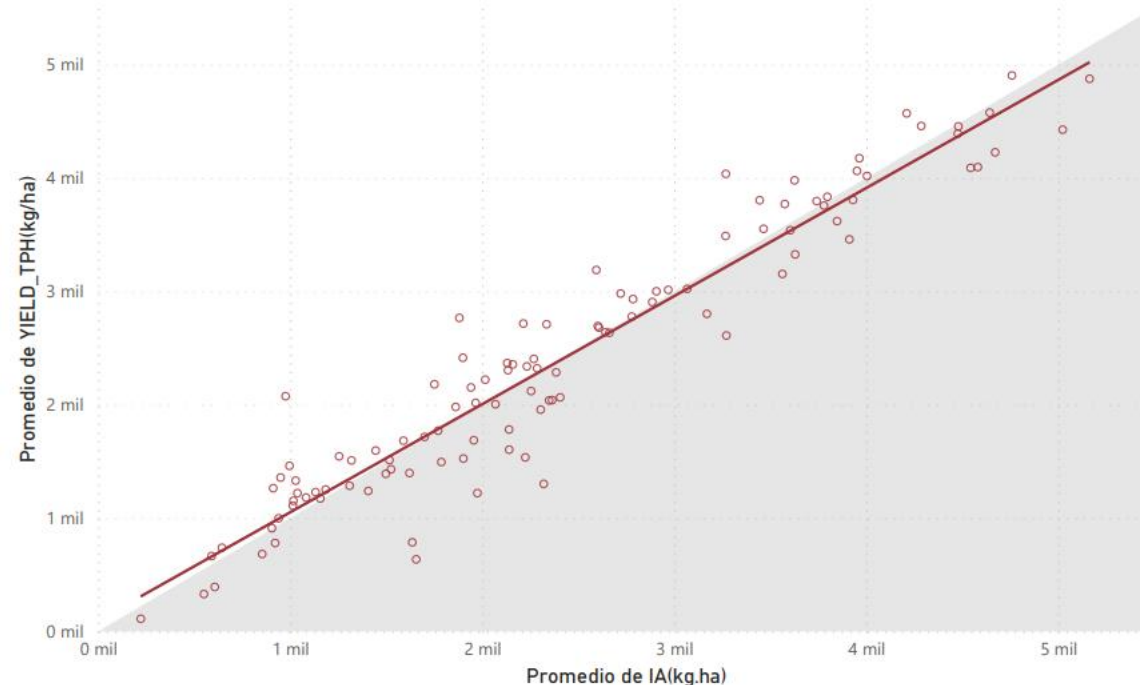
Indice Ambiental

**2.670**

Promedio de IA(kg.ha)

Localidades

**136**



Seminario  
**ACSOJA 2023**

**acsoja**  
Asociación de la Cadena de la Soja Argentina

# BRV 57122 CE

57122CE

TECNOLOGÍA



## ZONA AGROECOLÓGICA



### PERFIL AGRONÓMICO



CICLO	VII corto
HÁBITO DE CRECIMIENTO	Indeterminado
STS	S
DÍAS DESDE EMERGENCIA A R8 <sup>24</sup>	125
POTENCIAL DE RAMIFICACIÓN	Intermedia
SUSCEPTIBILIDAD AL VUELCO (1 A 5) <sup>23</sup>	3
PESO PROMEDIO DE 1000 SEMILLAS (G)	181
COLOR DE FLOR	Púrpura
COLOR DE PUBESCENCIA	Gris

### PERFIL SANITARIO



CANCRO DEL TALLO <sup>1</sup>	Resistente
PHYTOPHTHORA <sup>2</sup>	Susceptible
MANCHA OJO DE RANA (MOR)	Susceptible

### VERSATILIDAD



ZONA AGROECOLÓGICA	NOA y NEA.
FECHAS ÓPTIMAS DE SIEMBRA	10/Dic - 30/Dic
DENSIDAD ÓPTIMA (PL/M <sup>2</sup> )	28 - 31

BRV57122CE

# 3.158

Promedio de YIELD\_TPH(kg/ha)

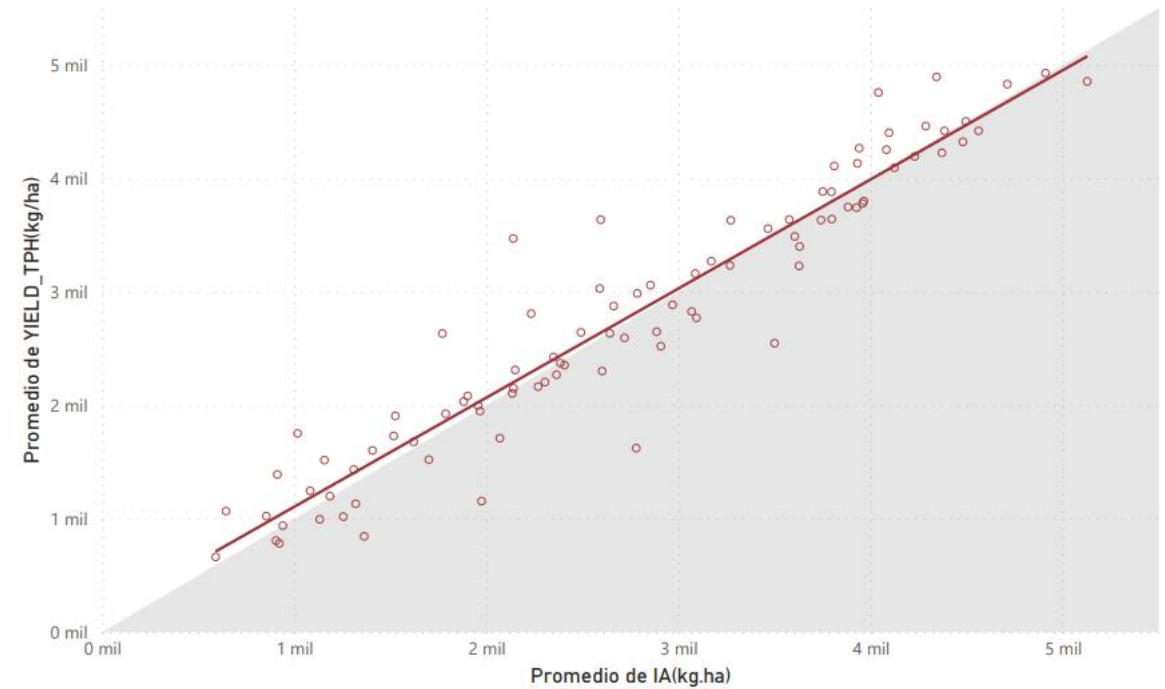
Indice Ambiental

# 3.121

Promedio de IA(kg.ha)

Localidades

# 161



Seminario  
**ACSOJA** 2023

**acsoja**  
Asociación de la Cadena de la Soja Argentina



# GRACIAS POR PARTICIPAR

**acsoja**  
Asociación de la Cadena de la Soja Argentina



**Seminario  
ACSOJA 2023**



**12 WSRC**  
Rosario | Argentina 2027